

VivilParco

Crea i tuoi itinerari sostenibili nel cuore e nella bellezza del Parco



Paese di partenza: Manarola

Inizio camminata: Volastra

Mezzo per raggiungere l'inizio: Bus (gratuito con Cinque Terre Card)

da Manarola per Volastra: 7.40, 8.25, 9.10, 10.30, 11.15

Servizi che si possono trovare a Volastra:

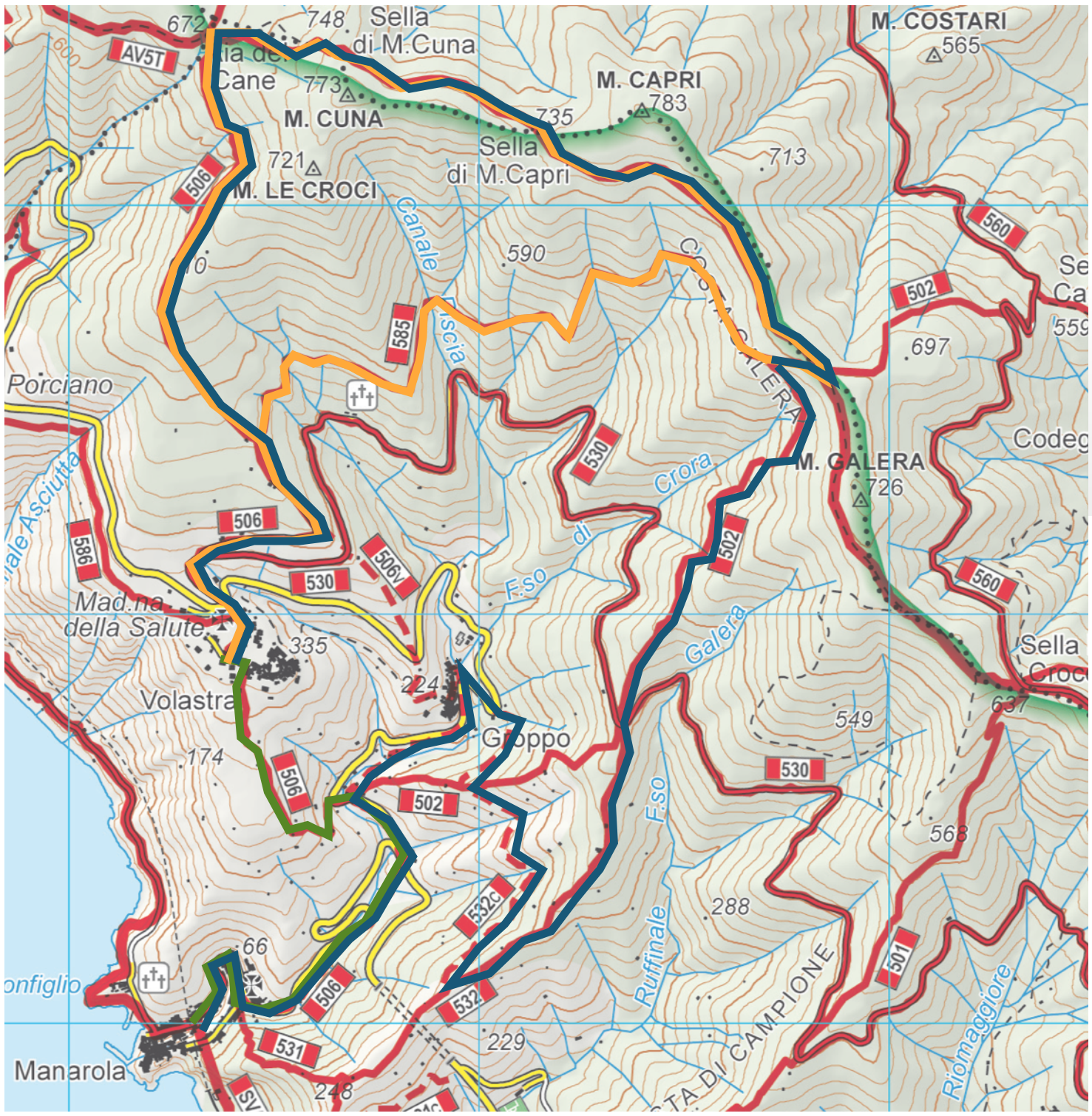
Punto acqua, bar e ristorante

Quanto tempo hai?

1 ora (percorso VERDE): La partenza dal borgo di Volastra si snoda lungo una scalinata in discesa verso il paese di Manarola. Si attraversano uliveti ancora coltivati nella prima parte per poi incrociare la strada provinciale in località Piè di Fiesse, luogo di partenza di altri sentieri. Attraversata la strada in due punti si costeggia il parcheggio di Manarola ed infine si entra nel borgo in corrispondenza della chiesa parrocchiale.

2 ore e 45" (percorso ARANCIONE): Si parte dal borgo di Volastra e si risale, oltre il paese in direzione nord, prendendo il sentiero 506. Dopo un breve tratto di asfalto il sentiero entra nel bosco in salita. Si prosegue fino all'incrocio nei pressi dell'Aia del Cane e si prende il sentiero AV5T fino all'incrocio con il sentiero 502 in discesa. Dopo un breve tratto il sentiero con cui proseguire diventa il numero 585. Sempre in discesa e sempre circondati da lecci e castagni si rientra sul sentiero 506 e da qui a Volastra.

4 ore e 30" (percorso BLU): Si parte dal borgo di Volastra e si risale, oltre il paese in direzione nord, prendendo il sentiero 506. Dopo un breve tratto di asfalto il sentiero entra nel bosco in salita. Si prosegue fino all'incrocio nei pressi dell'Aia del Cane e si prende il sentiero AV5T fino all'incrocio con il sentiero 502 in discesa. Si prosegue in discesa il 502 facendo attenzione al tratto iniziale abbastanza impegnativo. Si prosegue fino all'incrocio con il sentiero 532 che si segue fino alla collina del Corniolo, da qui si svolta a destra sul sentiero 532C fino all'abitato di Groppo. Qui con il sentiero 506V si scende fino a località Piè di Fiesse per seguire il 506 e rientrare nel paese di Manarola.




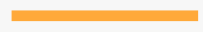

SCARICA L'APP "Cinque Terre Hiking Guide"



iOS Apple



Android

-  45" - difficoltà E - 2 km
-  2h45" - difficoltà EE - 7 km
-  4h30" - difficoltà EE - 10 km